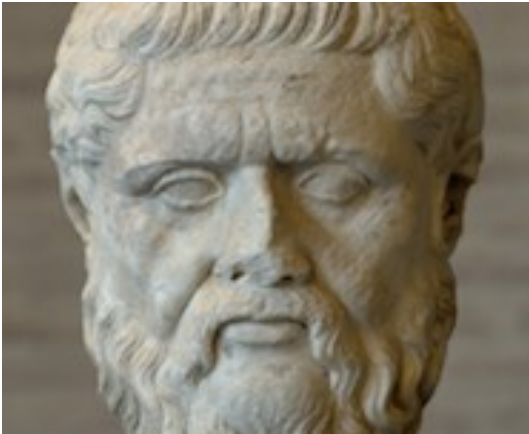


PPP

Philosophie – Psychologie –
Pädagogik

PPP: Ein Fach

... und seine drei „Schutzheiligen“



Drei Fächer: Ein Thema

Im Zentrum von PPP steht
der Mensch.

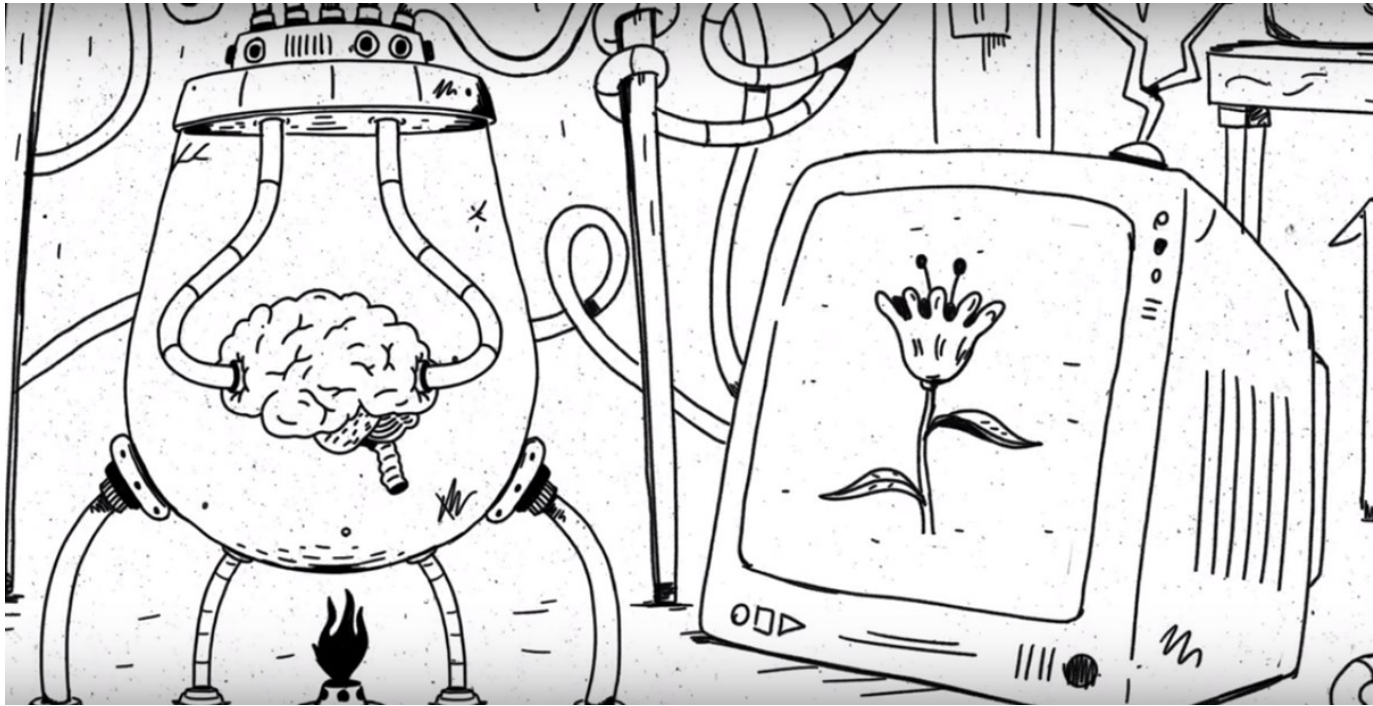
Der Mensch wird hier verstanden
als **denkendes, fühlendes und**
erziehungs- bzw.
bildungsbedürftiges Wesen.

Die philosophische Frageweise

Ein Beispiel:

„Ist die Welt, die wir mit den Sinnen
wahrnehmen, die wirkliche Welt?“
(Gedankenexperiment)

Das Gehirn im Tank

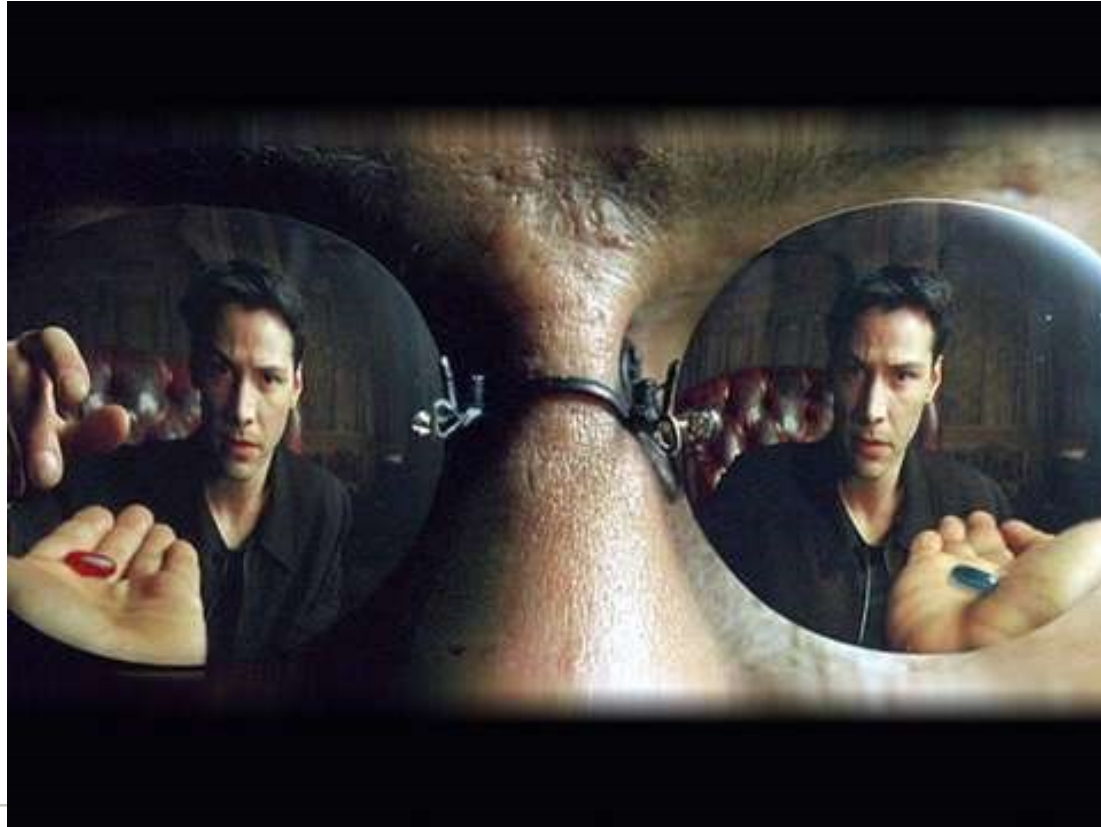


Was kann ich wissen?

Stellen wir uns vor, dass die Welt nicht so ist, wie wir sie mit unseren Sinnen wahrnehmen...

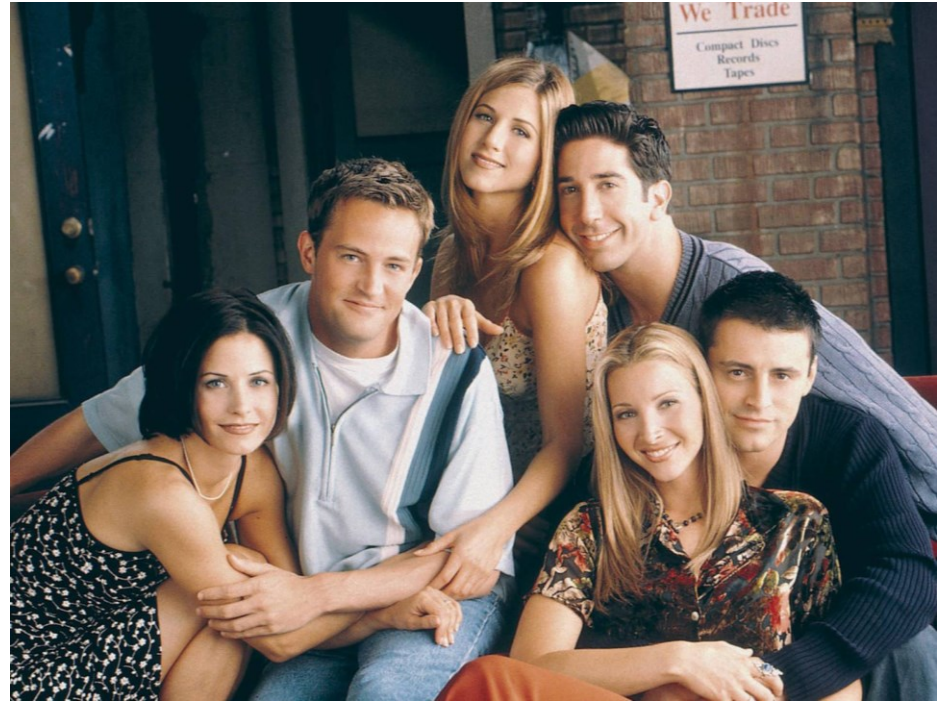
- Wie könnten wir das herausfinden?
- Würden wir die Wahrheit wissen wollen, auch wenn sie schrecklich ist?

Wachowsky: *Matrix* (1999)



Die psychologische Frageweise

Wieso freunden
wir uns mit
bestimmten
Personen an und
mit anderen
nicht?



Antworten aus der Sozialpsychologie

- Nähe
- Ähnlichkeit



Die pädagogische Frageweise

Schule anders denken: Was macht eine gute Schule aus?



Aufbau des Fachs PPP

- P und PP
- Zwei Lehrpersonen
- Eine Note
- Gemeinsame Themen, unterschiedliche Perspektiven
- Spiralcurriculum

Unterricht

- Diskussion und Reflexion
- Kritische Lektüre
- Experimente
- Veranstaltungen
- Exkursionen



In PPP lernst du...



Geistes- und sozialwissenschaftliche
Vorgehensweisen



Kritisches Denken



Vielseitige Betrachtung des Menschen